

院外広報誌（患者様・連携医療機関向け）

# 熊本労災病院 くまろうだより

～Hospital-News Kumamoto Rosai～

# No.115

2026.1.1



撮影場所：八代妙見祭  
八代白百合学園高等学校 写真部

## 病院からのお知らせ

### ●八代がんサロン秋桜cosmos

1月14日(水) 13時～15時

場所：熊本労災病院 2階会議室

問合せ：0965-33-4151 がん相談支援センター(岡山・山田・平本)

## INDEX

- 新年のごあいさつ
- 市民公開講座のご案内
- 健康レシピのご紹介
- ROSAI日常のひとコマ



毎月発行  
発行：熊本労災病院  
(広報誌等編集委員会)



ホームページ



facebook



Instagram

# 新年あけましておめでとうございます

昨年中は 熊本労災病院への多大なご厚情とご支援を賜り、心より御礼申し上げます  
かねてより進めておりました「高度医療・災害対応棟」の建設が順調に進み、  
令和八年度早期の本格稼働を目指しております

皆さまに信頼される良質な医療をご提供できるよう  
職員一同、一層尽力してまいります

本年も変わらぬご厚誼を賜りますようよろしくお願い申し上げます  
新たな年が皆様の健やかな一年となりますことを心よりお祈りいたします

令和八年 元日

## 熊本労災病院

院長	松岡 雅雄
副院長	池田 天史
副院長	松村 敏幸
副院長	森山 周二
看護部長	川上 雅美
事務局長	福岡 雄介
職員一同	

2026

1.10 土 14:00-15:00



## 熊本労災病院泌尿器科 市民公開講座

場所 八代市役所 多目的ホール

〒866-8601 熊本県八代市松江城町1-2-5

### 【特別講演】

熊本大学大学院生命科学研究部泌尿器科学講座

教授 神波 大己 先生

「知っておきたい前立腺癌の診断と病状に適した治療方法」

### 【講演】

熊本労災病院泌尿器内視鏡ロボット外科部長

冨永 成一郎

「"hinotori"ってなに？-熊本県初導入のロボットが変える 泌尿器科手術-」

【司会】熊本労災病院泌尿器科部長 宮本 豊

 hinotori™



“hinotori（ヒノトリ）”は、

日本初の国産手術支援ロボットです。熊本労災病院では、“hinotori”を熊本県で初めて導入しました。2025年4月より前立腺がん、大腸がん、肺がんなどの手術に使用しています。

泌尿器科

お問合せ

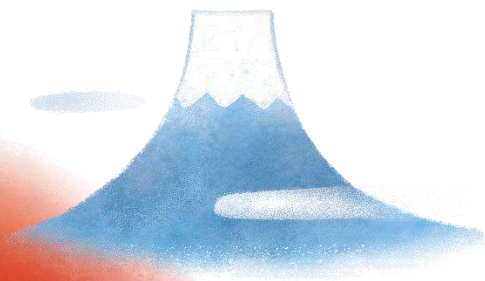
熊本労災病院 総務課

八代市竹原町1670 TEL0965-33-4151（代表）

熊本労災病院







## 八代がんサロン秋桜 cosmos

日時:1月14日(水)13~15時

場所:熊本労災病院 2F 会議室

🦄 レクレーション de リラクゼーション!

今年の干支は丙午…馬に因んで力強くポジティブに

「くつろぎの時間」をご一緒に!!



👩‍⚕️ 研修医の先生と看護師さんも参加されます。

◆体調不良の方はご遠慮ください。◆マスク着用をお願いします。

(代表世話人 樽海哲子)

【問い合わせ窓口】

熊本労災病院 電話 0965-33-4151

がん相談支援センター(岡山・山田・平本)



# 健康レシピのご紹介

## 【鶏のしっとりヨーグルトソテー】



### 材料(1人分)

- ・鶏もも肉100g
- ・無糖ヨーグルト 大さじ1
- ・みそ 大さじ1/2
- ・みりん 大さじ1/2
- ・サラダ油 適量

### ■作り方

- ①鶏を食べやすい大きさに切る。
  - ②ポリ袋やボウルなどにヨーグルト、みそ、みりんを合わせ、①の鶏を入れ揉みこむ。30分～一晩寝かせる。
  - ③フライパンに油を熱し、②を調味料ごと炒める。水分が飛び、焼き色が付いたら完成。
- ※初めは中火でゆっくり火を通し、焼き色を付ける際に強火にすると、焦げ付かず仕上がります。

### ■【ヨーグルト】



発酵食品の代表格ヨーグルトはそのまま食べてもいいですが、料理に使う利点もたくさんあります。  
ヨーグルトの乳酸がたんぱく質を分解を助け、肉を柔らかい食感にしてくれます。また魚や肉の臭みを中和する作用もあります。腸活に有益な乳酸菌は加熱すると意味がないと思われるかもしれませんが、死滅した菌も小腸の免疫細胞を刺激したり(バイオジェニックス)、もともといる善玉菌のエサになり、腸内環境を整える効果が期待できます。みそとの組み合わせでチーズのようなコクも生まれるため、減塩にもおすすめです。

栄養管理室



2026.1

ROSAI

～日常のひとコマ～



facebook・  
Instagram  
フォロー  
お願いします。



KUMAROUH.OFFICIAL

## ◎ ピンクリボン運動 ◎



10月30日 院内イベントを開催。乳がん検診PR・3Dモデル展示、動画&ポスター展示、アピアランスケア紹介、がん相談・栄養相談、くるみボタンヘアゴム作成など…。ご参加ありがとうございました。

## ◎ 糖尿病デーイベント ◎



11月14日は、World Diabetes Day(世界糖尿病デー) 糖尿病啓発キャンペーンとして、院内イベントを開催。今回のイベントが、皆様の糖尿病予防のきっかけとなれば幸いです。今後も地域の皆様の健康をサポートしてまいります！

## ◎ 虐待対応研修会 ◎



11月5日「児童養護施設の現状と八代ナザレ園の取り組み」と題し、八代ナザレ園の鎌田隆裕先生にご講演いただきました。子どもたちの安全と成長を支える施設の取り組みについて深く学び、参加者は医療現場で重要な虐待対応の視点を再認識しました。今後の診療に活かしてまいります。

## ◎ アピアランスケア研修 ◎



11月18日、職員向け「アピアランスケア研修」を行いました。それぞれの分野の専門家をお招きし、実践的な知識を学びました。職員一同、今回の研修で学んだ知識を日々の臨床に活かし、患者さんが自分らしく治療に専念できるよう、より質の高いアピアランスケアを取り入れていきたいと思っています。(講師：熊本大学病院 森 奈緒美先生。八代市 小島 泰子先生。)

## ◎ がんサロン15周年 ◎



11月12日 八代がんサロン秋桜cosmos 15周年イベントとして、研修医の企画で「お茶会」を開催しました。今回初めて参加の方もおられ、抹茶と和菓子をいただきながら、にぎやかな茶話会となりました。

## ◎ K-CHAP講習会 ◎



11月9日 「第9回 K-CHAP講習会 in 八代」を開催いたしました！「最新のエコーを基礎から学ぶ」をテーマに、医師、研修医、技師の皆様にご参加いただき、熱気あふれる講習会となりました。ご指導をいただいた講師・スタッフの皆様、誠にありがとうございました！



診療科			曜日	月	火	水	木	金			
内科	午前	呼吸器内科	山根 宏美	安道 誠	丸山 広高	安道 誠	木村 俊貴				
		総合内科/再診	石内 実紗（糖）	田中 愛美（呼）	五江渕景明（呼）	吉田 知史（糖）	安倍 悠乃（消）				
		脳神経内科	原 靖幸	松尾 淳一	原 靖幸	松尾 淳一	池ノ下 侑				
		糖尿病・代謝内科	岩下 晋輔	金子 健吾	櫻井 希美	金子 健吾	岩下 晋輔				
		消化器内科	千代永 卓	千代永 卓	小森田駿介	山岡 哲秀	小森田駿介				
		PEG作成相談	小山田侑生 / 犬童遼太	—	小山田侑生 / 犬童遼太	—	—				
		腫瘍内科	—		丸山 広高	—	丸山 広高				
		再 診	犬童 遼太（消） 木村 俊貴（呼）	山岡 哲秀（消） 泉 拓希（呼）	安倍 悠乃（消） 吉田 知史（糖）	小山田侑生（消） 山根 宏美（呼）	泉 拓希（呼） 丸山 広高（呼）				
	午後	再診／ 特殊外来	リウマチ内科 山村 雄治 （要予約）	血液内科・腫瘍内科 （第2・4） 三井 士和 9：00～15：00	—	消化器内科 （再診） 佐々木雅人	リウマチ・膠原病 内科 （第2・4） 宮川 英子 9～12時（要予約）	腎臓内科 神吉 智子 9～15時 （新患受付11時迄）	—	消化器内科 （再診） 佐々木雅人	—
			—	リウマチ内科 山村 雄治 （要予約）	腎臓内科 梅本 周朗 14:30～16:30	—	禁煙外来 山根 宏美 14：00～15：30 （要予約）	リウマチ 内科 山村 雄治 （要予約）	血液内科 松岡 雅雄 （要予約）	アレルギー* 外来 （第1・3週） 出口 秀治 14～15時	糖・代謝内科（再診） 金子 健吾 13～16時 （要予約）
発達相談外来			—	—	—	—	担当医（第1・3週）				
心臓 血管 センター	循環器内科・ 血管外来（内科）	満瀬 達郎	小森田 貴史	松村敏幸 / 土井英樹	阿部浩二 / 担当医	古川祥太郎 / 担当医					
	不整脈外来	川上 和伸（予約のみ）	—	—	川上 和伸	—					
	特殊外来	—	—	循環器足壊疽外来 匂坂 正信 （9：00～15：00）（要予約）	—	—					
	心臓血管外科	—	森山 周二	—	森山 周二	金子 泰史 （第2・4 再診のみ）					
小児科	一般外来	吉牟田純一郎 岩本直樹 / 松石芽衣 永沼節子	吉牟田純一郎 岩本直樹 松石 芽衣	吉牟田純一郎 岩本直樹 松石 芽衣	吉牟田純一郎 岩本直樹 / 松石芽衣 坂本理恵子（第1週の午後）	吉牟田純一郎 岩本直樹 松石 芽衣					
	予防接種	—	予防接種（紹介のみ）	—	—	—					
外科	消化器外科	初診	馬場 秀夫	井上 光弘	—	飯坂 正義	塚本 雅代				
		再診	井上 光弘	飯坂正義 / 辻 顕	—	飯坂 正義	塚本 雅代				
	小児外科・移植外科	大矢 雄希	—	猪股 裕紀洋	林田 信太郎	—					
呼吸器外科			—	—	柴田 英克	—	柴田英克 / 眞田 宗				
乳腺外科・乳腺センター			林 裕倫	林 裕倫	林 裕倫	林 裕倫	林 裕倫				
肝疾患センター		内科	—	—	佐々木 雅人	—	佐々木 雅人				
		外科	—	—	—	林田 信太郎	—				
整形外科・ 脊椎センター			高木 寛 （脊椎外科）	宮崎 眞一 （関節外科）	川添 泰弘 （脊椎外科）	武藤 和彦 （脊椎外科）	池田 天史 （脊椎外科）				
			土田 徹 （手外科）	池田 天史 （脊椎外科）	呉屋 亮太	土田 徹 （手外科）	宮崎 眞一 （関節外科）				
			呉屋 亮太	磯本 宏信	磯本 宏信	—	高木 寛				
			担当医	担当医	武藤 和彦 （脊椎外科）	田上 慧	担当医				
			担当医	担当医	担当医	担当医	担当医				
脳神経外科			植田 裕 / 竹島裕貴	—	植田 裕 / 竹島裕貴	—	植田 裕 / 竹島裕貴				
脳ドック			担当医	担当医	担当医	担当医	担当医				
形成外科			小倉 猛	—	小倉 猛	坂本 佳奈（9：30～）	黒川 正人				
皮膚科			城野 剛充	城野 剛充	—	城野 剛充	東海 堅也				
			東海 堅也	押川 由佳	—	押川 由佳	押川 由佳				
泌尿器科			宮本 豊	—	宮本 豊	眞鍋笙之介	富永成一郎				
産婦人科	一般外来	森山 伸吾	森山 伸吾	福松 之敦	森山 伸吾	森山 伸吾					
	産後ケア外来（要予約）	午後	午後	午後	午後	午後					
眼科	午前	吉積 華子	吉積 華子	吉積 華子	吉積 華子	吉積 華子					
	午後	手術	特殊処置	特殊処置	手術	特殊処置					
耳鼻咽喉科			増田 聖子	増田 聖子	宮本 祐亮	増田 聖子	担当医				
			宮本 祐亮	有馬 亮平	有馬 亮平	宮本 祐亮	—				
リハビリテーション科			松村 直樹	松村 直樹	松村 直樹	松村 直樹	松村 直樹				
放射線科	一般外来	赤木 涼	外村 政道	横田 康宏	赤木 涼	荒木 裕至					
	特殊外来	—	放射線治療外来 村上 龍次（要予約）	—	I V R外来（午後） 田村 吉高（要予約）	放射線治療外来（午後） 山田 茂雄（要予約）					
麻 酔 科（術前外来）			成松 紀子	成松 紀子	成松 紀子	成松 紀子	成松 紀子				
緩和ケア外来（14：00～17：00）			—	—	—	伊藤 清隆（要予約）	—				
精神科（リエゾン）			大内 清（隔週）	—	加治屋 智子	—	本田 荘介				
			◆精神科（リエゾン）については、一般外来は行っておりません◆								
歯科口腔外科			中元雅史 / 香西良亮	中元雅史 / 香西良亮	中元雅史 / 香西良亮	中元雅史 / 香西良亮	中元雅史 / 香西良亮				
救急科			飯坂 正義	飯坂 正義	飯坂正義 / 田中拓道	飯坂 正義	飯坂 正義				

