

八代市水島町 龍神社
水島（国指定名勝）
（八代白百合学園高等学校 写真部）

病院からのお知らせ

- 11月8日(水) 13時～15時
八代がんサロン秋桜cosmos 12周年イベント 開催
場所：熊本労災病院 中央棟 5階会議室
お問い合わせ：がん相談支援センター
TEL：0965-33-4151（熊本労災病院 代表）

INDEX

- 医療と健康の役立つお話
「教えて！先生 特別編」
～乳がん疾患シリーズ④～
- お仕事紹介【リハビリテーション】
- 連携医療機関のご紹介
「浜田呼吸器内科クリニック」





教えて先生!! 特別編
乳腺疾患 シリーズ④

医食同源 乳がん化学療法中の食事

栄養管理部
室長
藤井しのぶ



乳がんの薬物療法とりわけ抗がん剤治療中でも、美味しく食事は摂りたいものです。乳がんの化学療法によって、味覚や嗅覚に変化がみられる場合があります。

- ❖味覚 細やかな味が分かりにくくなります
- ❖嗅覚 香りや匂いが感じられにくくなります

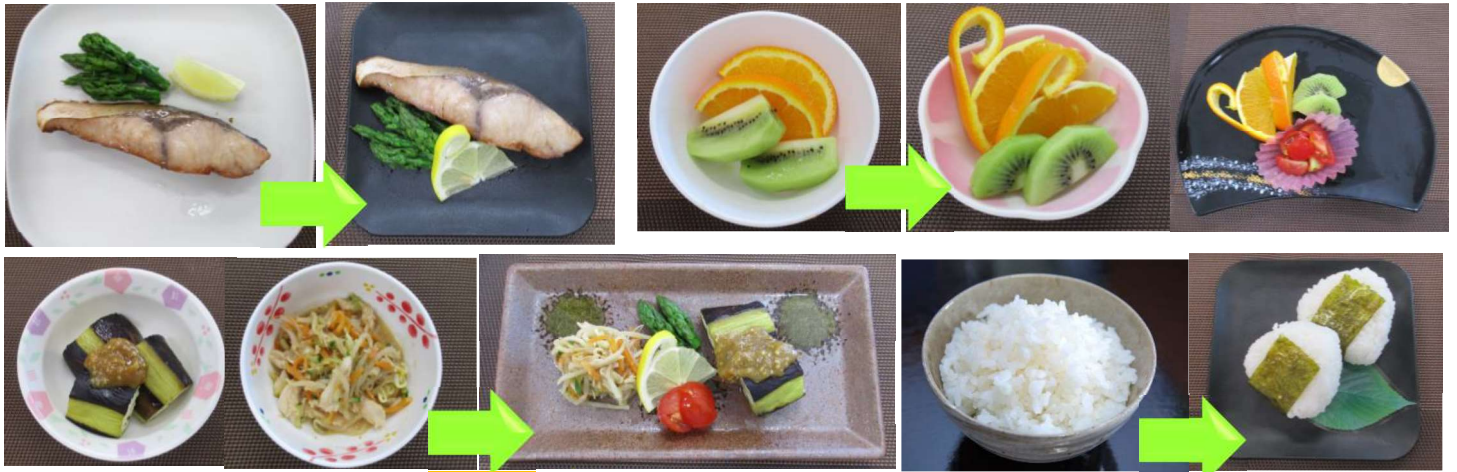


食事の実際

食べなれたものを今まで通りに食べる、身体にいいものをとって急に食事の内容を変更する必要はありません。味覚鈍麻や嗅覚低下は味を濃くしても劇的によく感じるものではありません。

その1：視覚の工夫

視覚的に彩りに工夫をしてみましょう。盛り付けを華やかに、時には器を変えてみましょう。



その2：香りや温度の工夫

香りの強い食材を使用したり、温度で食事にアクセントをつけてみましょう

にら



にら玉やおかゆのトッピングに

ニンニク・生姜・ネギ



冷しゃぶのソースや生姜スープなど

セロリ



セロリのナムルやモモ肉と一緒に炒め物で



香味野菜・ごま・柑橘類・ゴマ油なども利用してみましょう。食事の温度で美味しさを感じます。温かもの冷たいものと組み合わせて試してみましょう。

労災病院では食事でお悩みの方へ、管理栄養士が個別栄養食事指導を懇切丁寧に実践しています。





熊本労災病院イベント情報

いいお産の日記念行事

正面玄関ホール

9:30～11:30

妊婦体験や

赤ちゃんモデル展示

11月2日
(木)



石工の郷八代 プロジェクト 講演会

中央診療棟5F

17:30

11月14日
(火)

世界糖尿病デーイベント

ホスピタルギャラリー

9:00～12:00

血糖・血圧・身長・

体重測定、相談コーナー

※11月13日～20日動画放映・パネル展示

11月14日
(火)

世界糖尿病デー (ブルーライトアップ)

日没～22:00

11月13日
～19日

医療安全推進イベント 10:00～12:00

ポスター展示、手洗いチェック、

栄養補助食品サンプル配布、

人命救助法(研修医)、転倒予防運動(理学療法士)

※11月22日～24日 医療安全推進週間

11月22日
(水)





◎ 救急、防災イベント ◎

9月9日（土）うき消防救急の日「救急フェア2023」、9月23日（土）UKIうき 交通安全防災フェア（イオンモール宇城）に参加しました。当院の救急医療についてパネル展示、ノベルティ配布を行いました。



◎ ケア・カフェやつしろ ◎

9月20日（水）八代地域の医療と介護の連携を深めるため、『令和5年度 地域医療連携看護懇談会 合同企画 医療者・介護者・福祉者のための“ケア・カフェ”』を開催しました。



◎ ラジオ番組出演 ◎

10月10日 FMやつしろ（サンセット RADIO765）に出演し、外科外来看護師、乳腺超音波検査技師、検診マンモグラフィ撮影認定技師の3名

が、乳がん検診早期受診や熊本労災病院でのイベントについてご紹介しました。



◎ 八代市総合防災訓練 ◎

令和5年10月1日（日）八代市総合防災訓練に参加し当院DMAT隊は、応急救護所運用訓練を行いました。運ばれてくる多くの傷病者に対し「トリアージ」を行い、治療優先順位を決定します。今後も、市民の皆様が安全に安心して暮らすことができるよう、引き続き救急医療に取り組んでまいります。



◎ 八代オンゴト探究フェア2023 ◎

八代の地元企業の仕事内容を知り、体験してもらおうイベントです。15日（日）は、くまもんポート八代で小中学生を対象に40社以上が参加。ステージイベントのほか、キッチンカー約30台が出店し大盛況でした。16日（月）は、トヨオカ地建アリーナで高校生を対象に行われ、当院も『包帯を巻いてみよう、血圧・酸素飽和度測定、静脈可視装置で血管探し、聴診器で心臓の音を聞いてみよう、赤ちゃんのオムツ交換』の5つの体験コーナーに多数ご参加いただきました。



中央リハビリテーション部

中央リハビリテーション部では、整形外科疾患や脳血管疾患をはじめ、呼吸器疾患・循環器疾患・がんなど様々な疾患に対して入院や手術直後から『早期リハビリテーション』に取り組んでいます。

PT

理学療法部門

病気・けが・加齢等により身体機能、運動機能の低下をきたした人々に対し、身体機能、運動機能の改善目的での運動療法や、痛み等の改善目的で、温熱や電気等の物理的器具も併用して行われる治療法です。身体機能、運動機能の改善に取り組むことで、日常生活動作の改善を図り、最終的には生活の質の向上を目指しています。



OT

作業療法部門

病気・ケガ・加齢等により体と心の機能の低下をきたした人々に対し、心身機能の改善を図りながら、自助具の使用や作業を通じて日常生活動作の改善を目指して取り組まれている治療法です。日常生活にとどまらず、就労支援など、幅広い視点での日常生活動作の支援に取り組んでいます。



ST

言語聴覚療法部門

脳卒中や事故による失語症・構音障害・高次脳機能障害などに対して評価・訓練を行います。摂食嚥下障害のある患者様には、必要に応じて嚥下内視鏡検査、嚥下造影検査を実施し、より安全に食事を摂取することが出来る様に姿勢や食事形態、食事介助方法等についてチームで話し合いながらリハビリテーションを行っています。



院外活動としては、県の委託業務である地域リハビリテーション活動として、『八代地域リハビリテーション広域支援センター』を受託して、圏域のリハビリテーション従事者や地域の方々への研修会開催や現地での相談対応など、地域に根ざした事業にも積極的かつ継続的に取り組んでいます。熊本地震を発端に、DMAT(災害派遣医療チーム)やJ-RAT(大規模災害リハビリテーション支援関連団体協議会)などの災害に対する支援活動にも取り組んでいます。





健康レシピのご紹介

(大根のかか煮)

材料(1人分)

大根 70g 、 かつお節 1g 、 三温糖 4g(小1強)
薄口醤油 6g(小1) 、 だし 5g



■作り方

- ① 大根を食べやすい大きさに切る。
- ② ①をやわらかく茹で、ザルにあげる(味を染み込みやすくする)。
- ③ かつお節を鍋で乾煎りし、手などでザクザク砕く。
- ④ 上記の調味料で②を煮込み、③をかけて混ぜたら完成。



■日中の寒暖差が出てきて、少しずつ冬に向かっていくのを肌で感じますね。季節の変わり目であり体調を崩しやすい時期ですが、いかがお過ごしでしょうか？今回はこれからの季節に活躍の幅が広がる“大根”が主役のメニューをご紹介します♪大根は葉っぱに近い上部、中部、根っこ部分の下部によってそれぞれ違いがあります。★上部→水分が多い、甘味が強い。★中部→やわらかい、甘味と辛味のバランスがよい。★下部→水分が少ない、辛味が強い。今回のような煮物には、やわらかくて味も染み込みやすい中部の大根がおすすめです。上部や下部は甘味・辛味の好みに合わせて大根おろしやサラダに適しています。大根の身にはビタミンCや食物繊維、カリウムに加え、辛味成分のイソチオシアネートが含まれており血栓予防や発がん予防が期待できます。また、皮には2倍のビタミンCが、葉にはビタミンA,B,Kなど豊富な栄養素が含まれています。鍋などで無駄なく使用してみてくださいはいかがでしょうか★

栄養管理室

正面玄関ホール (東西棟1F)のご案内



お気軽に
お声掛け
ください



- ④ お支払 (総合受付)
③ 会計
② 再診受付
① 初診受付

自動再来受付機

公衆電話

正面玄関

医事課

図書室

ATM

外来へ

自動精算機

薬剤部

入退院支援センター

エレベーター

エレベーター

食堂

栄養指導室



連携医療機関のご紹介 Vol.8

日頃より医療連携にご協力いただいている地域の医療機関をご紹介します。

浜田呼吸器科内科クリニック

〒866-0895 熊本県八代市大村町1113-5
TEL : 0965-31-7622



右：院長
濱田 隆博先生

左：副院長
藤田 良佑先生

八代妙見祭 神馬とともに

診療科目

一般内科／呼吸器内科／
リウマチ科／アレルギー科／
放射線科／循環器科／
消化器科／胃腸科

診療時間

	月	火	水	木	金	土	日
午前	◎	◎	◎	◎	◎	△	休
午後	濱田	濱田	藤田	△	藤田	休	休
RA外来	山村	休	山村	休	休	★	休

◎：二人体制 △：一人体制 ★：第1土曜日のみ

【平日】 午前 8:30～12:00・午後 14:00～18:00
【土曜】 8:30～14:00

※受付は各診療時間の30分前に終了します

リウマチ外来【完全予約制】／月曜・水曜 14:00～17:30
第1土曜のみ 8:30～13:30

インターネット予約のご案内

当院では「アイチケットの診療予約システム」を導入しています。お手持ちの携帯やパソコンから予約可能で、現在の待ち状況もご確認いただけますので、ぜひご利用ください。

なお、オンライン受付の対応時間は以下のとおりです。

平日 午前8:45～11:00 午後14:30～17:00
土曜 8:45～12:30

予約システムは
こちらから↓



診療内容・特色など、医院についてご紹介ください。

平成14年に開業し、呼吸器科中心に内科全般で診療してきました。その後、平成27年よりリウマチ内科も併設しました。現在、令和4年4月から藤田医師が赴任して呼吸器内科専門医ですが診療全般を担っています。山村医師は熊本労災病院へ転職後も当院へ通院中のリウマチ患者様の継続治療を行なっています。

呼吸器内科を主体に、内科全般についても画像診断を多用してより精度の高い診療を目指しています。また、社会の高齢化に伴い地域医療も変化しており、往診も訪問看護ステーションと密に連携して幅広く行っています。

熊本労災病院へのメッセージ

熊本労災病院の先生には患者様の精査や入院につき日頃から大変お世話になっております。特に、呼吸器内科の先生には緊急入院や精査・治療でご迷惑をお掛けする症例が多く、心より感謝申し上げます。

今後も県南のオピニオンリーダーとして、ご指導ご鞭撻のほど何卒宜しくお願い申し上げます。

院長先生について教えてください。

八代での診療は昭和60年10月に八代市立病院へ赴任したのが始まりです。平成1年4月から八代総合病院に赴任しました。平成14年10月から浜田呼吸器科内科クリニックを開業し、21年の歳月が過ぎました。

今後は出来るだけ仕事を離れ、旅行、釣り、カメラで楽しみたいと思っています。

診療科		日	月	火	水	木	金
内科	呼吸器内科		山根 宏美	安道 誠	丸山 広高	安道 誠	中山 剛
	総合内科/再診		今井 佑衣子(糖)	井村 昭彦(呼)	黒木 美樹(呼)	吉田 知史(糖)	米田 暁(消)
	脳神経内科		原 靖幸	山本 文夫	原 靖幸	山本 文夫	池ノ下 侑
	糖尿病・代謝内科		岩下 晋輔	金子 健吾	櫻井 希美	金子 健吾	岩下 晋輔
	消化器内科 肝疾患センター		千代永 卓	千代永 卓	佐々木 雅人	市川 亮	佐々木 雅人
	PEG作成相談		米田 暁/松田 暖	—	米田 暁/松田 暖	—	—
	腫瘍内科		—	—	丸山 広高	—	丸山 広高
	再診		富口 純(消)	市川 亮(消)	松田 暖(消)	富口 純(消)	鎌崎 恵里子(呼)
			中山 剛(呼)	川口 紘矢(呼)	吉田 知史(糖)	山根 宏美(呼)	丸山 広高(呼)
	午前	再診/特殊外来	リウマチ内科 山村 雄治 (要予約)	—	—	リウマチ・ 膠原病内科 (第2・4週) 水橋 由美子 9:00~12:00 (完全予約制)	消化器内科 (再診) 米田 暁
午後		—	リウマチ内科 山村 雄治 (要予約)	腎臓内科 原 道顕 14:00~16:00	—	禁煙外来 山根 宏美 14:00~15:30 (要予約)	リウマチ内科 山村 雄治 (要予約)
発達相談外来			—	—	—	—	担当医(第1・3週)
心臓血管センター	循環器内科・ 血管外科(内科)		黒木 堯宏/小林 貴大	小森田 貴史/石丸 雄大	松村 敏幸/土井 英樹	阿部 浩二/担当医	古川 祥太郎/担当医
	不整脈外来		川上 和伸(予約のみ)	—	—	川上 和伸	—
	特殊外来		—	—	循環器足壊疽外来 匂坂 正信 (9:00~15:00)(要予約)	—	—
	心臓血管外科		—	森山 周二	—	森山 周二	金子 泰史/森山 周二 (再診のみ)(要相談)
小児科	一般外来		吉牟田純一郎 渡邊 聖 松石 芽衣 永沼 節子	吉牟田純一郎 渡邊 聖 松石 芽衣	吉牟田純一郎 渡邊 聖 松石 芽衣	吉牟田純一郎 渡邊 聖 松石 芽衣 坂本理恵子(第1・4週 午後)	吉牟田純一郎 渡邊 聖 松石 芽衣
	予防接種/ 1カ月健診(午後)		—	予防接種(紹介のみ)	1か月検診	—	—
外科	一般外科/消化器外科 (新患のみ)		—	井上 光弘	—	—	—
	一般外科/消化器外科		井上 光弘	辻 顕	—	担当医	江藤 二男
	乳腺外科		林 裕倫	林 裕倫	林 裕倫 (15:00~ 検診)	林 裕倫	林 裕倫
	呼吸器外科		—	—	柴田 英克	—	柴田 英克
小児外科・移植外科		大矢 雄希	—	猪股 裕紀洋	林田 信太郎	—	
整形外科・ 脊椎センター		川添 泰弘 (脊椎外科)	宮崎 真一 (関節外科)	川添 泰弘 (脊椎外科)	武藤 和彦 (脊椎外科)	池田 天史 (脊椎外科)	
		土田 徹 (手外科)	池田 天史 (脊椎外科)	二山 勝也 (整形外科)	土田 徹 (手外科)	宮崎 真一 (関節外科)	
		担当医	担当医	石川 喜仁	担当医	担当医	
		二山 勝也 (整形外科)	片山 修浩	武藤 和彦 (脊椎外科)	片山 修浩	井手 淳之介	
担当医		担当医	担当医	担当医	担当医		
脳神経外科		植田 裕/河野 達哉	—	植田 裕/河野 達哉 等 泰之(要予約13:00~16:00)	—	植田 裕/河野 達哉	
脳ドック		担当医	担当医	担当医	担当医	担当医	
形成外科		小倉 猛	—	小倉 猛	坂本 佳奈(9:30~)	—	
皮膚科		城野 剛充	城野 剛充	担当医(予約のみ)	城野 剛充	山下 淳二	
		山下 淳二	押川 由佳	—	押川 由佳	押川 由佳	
泌尿器科		宮本 豊	手術日につき要相談	宮本 豊	今藤淳之助	中村 圭輔	
産婦人科	一般外来		福松 之敦	—	福松 之敦	坂田 準	福松 之敦
	がん検診		坂田 準	値賀 正彦	坂田 準	値賀 正彦	値賀 正彦
	助産外来(要予約)		午後	午後	午後	午後	午後
眼科	午前		吉積 華子	吉積 華子	吉積 華子	吉積 華子	吉積 華子
	午後		手術	特殊処置	特殊処置	手術	特殊処置
耳鼻咽喉科		増田 聖子	増田 聖子	村上 瑛	増田 聖子	担当医	
		村上 瑛	竹村 隼也	竹村 隼也	村上 瑛	—	
リハビリテーション科		松村 直樹	松村 直樹	松村 直樹	松村 直樹	松村 直樹	
放射線科	一般外来		荒木 裕至	井上 泰平	横田 康宏	荒木 裕至	荒木 裕至
	特殊外来		—	放射線治療外来 村上 龍次(要予約)	—	I VR外来(午後) 田村 吉高(要予約)	放射線治療外来(午前) 山田 茂雄(要予約)
麻酔科(術前外来)		成松 紀子	成松 紀子	成松 紀子	成松 紀子	成松 紀子	
緩和ケア外来(14:00~17:00)		—	—	—	伊藤 清隆(要予約)	—	
精神科(リエゾン)		大内 清(隔週)	—	加治屋 智子	—	本田 荘介	
◆精神科(リエゾン)については、一般外来は行っておりません◆							
救急科		飯坂 正義	飯坂 正義	飯坂 正義	飯坂 正義	飯坂 正義	

